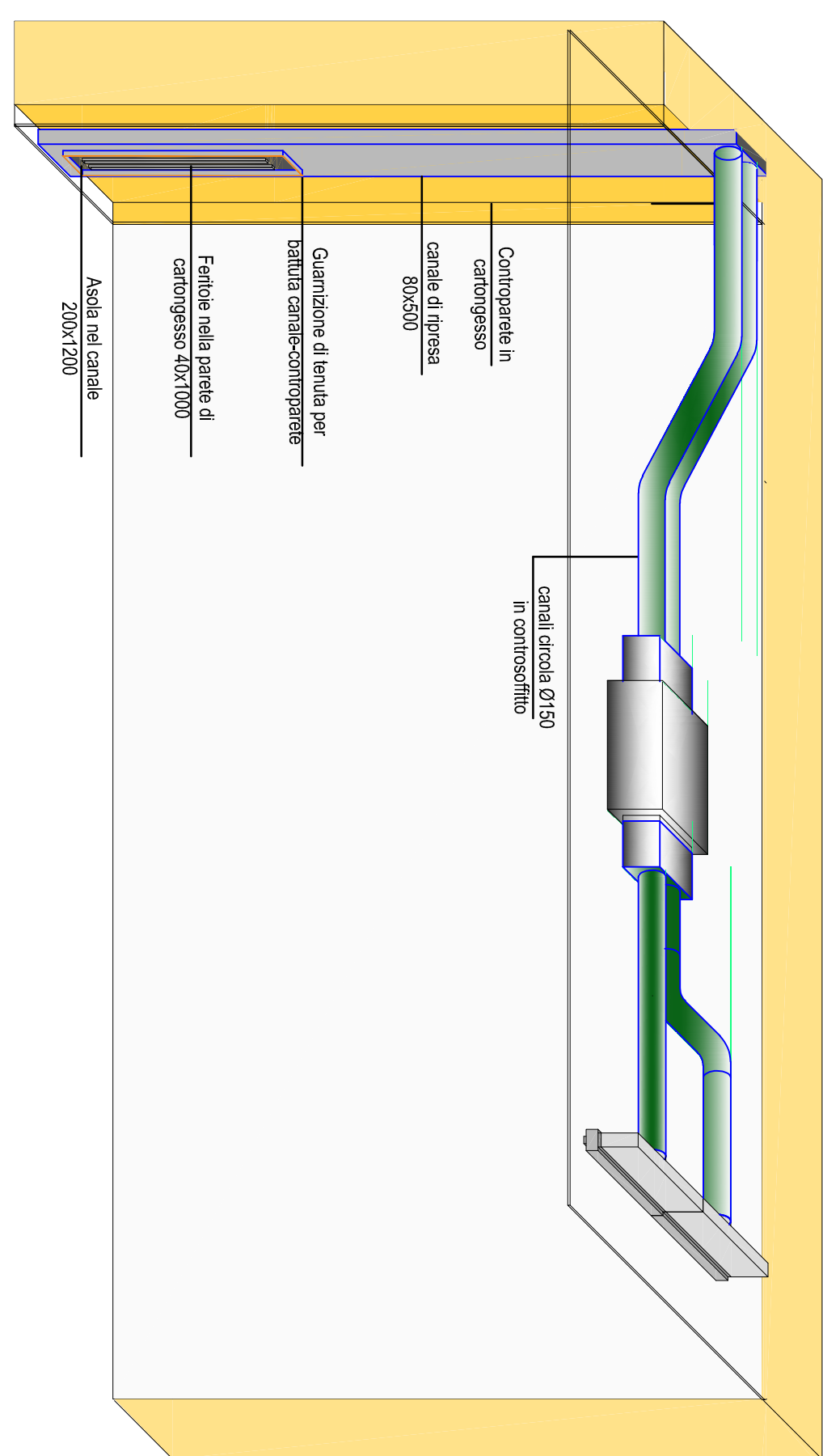
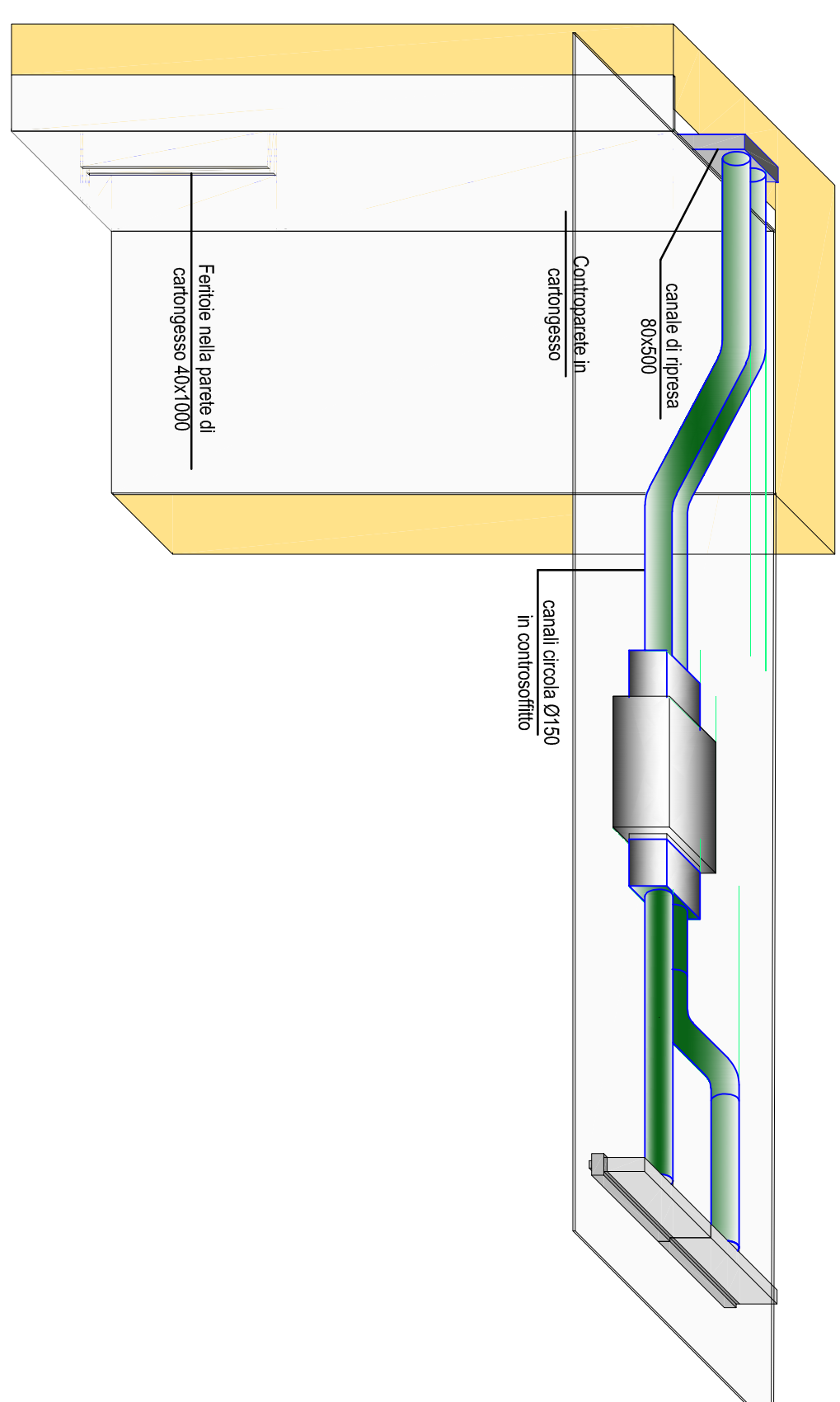


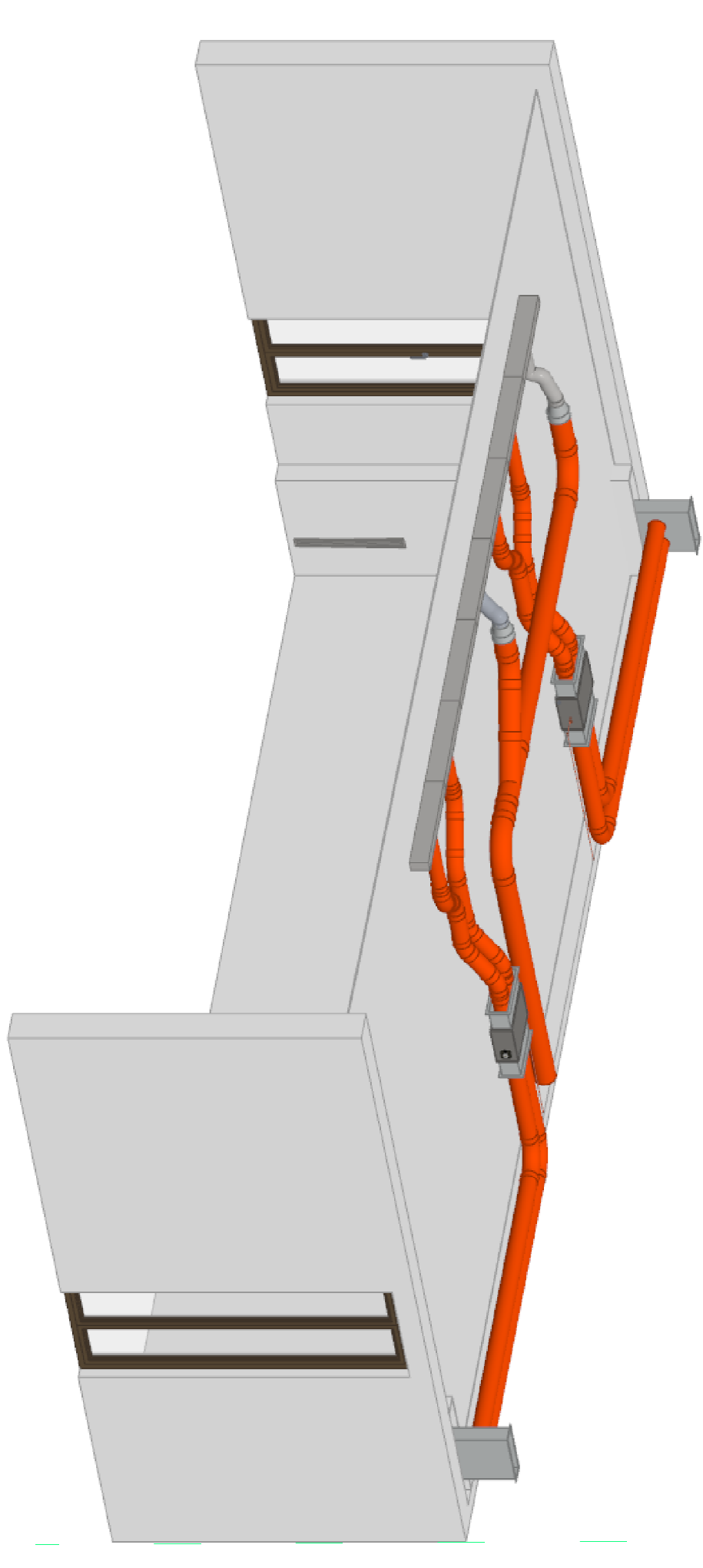
TIPOLOGICO CANALI SOPRA CONTROSOFFITTO E IN CONTROPARETE



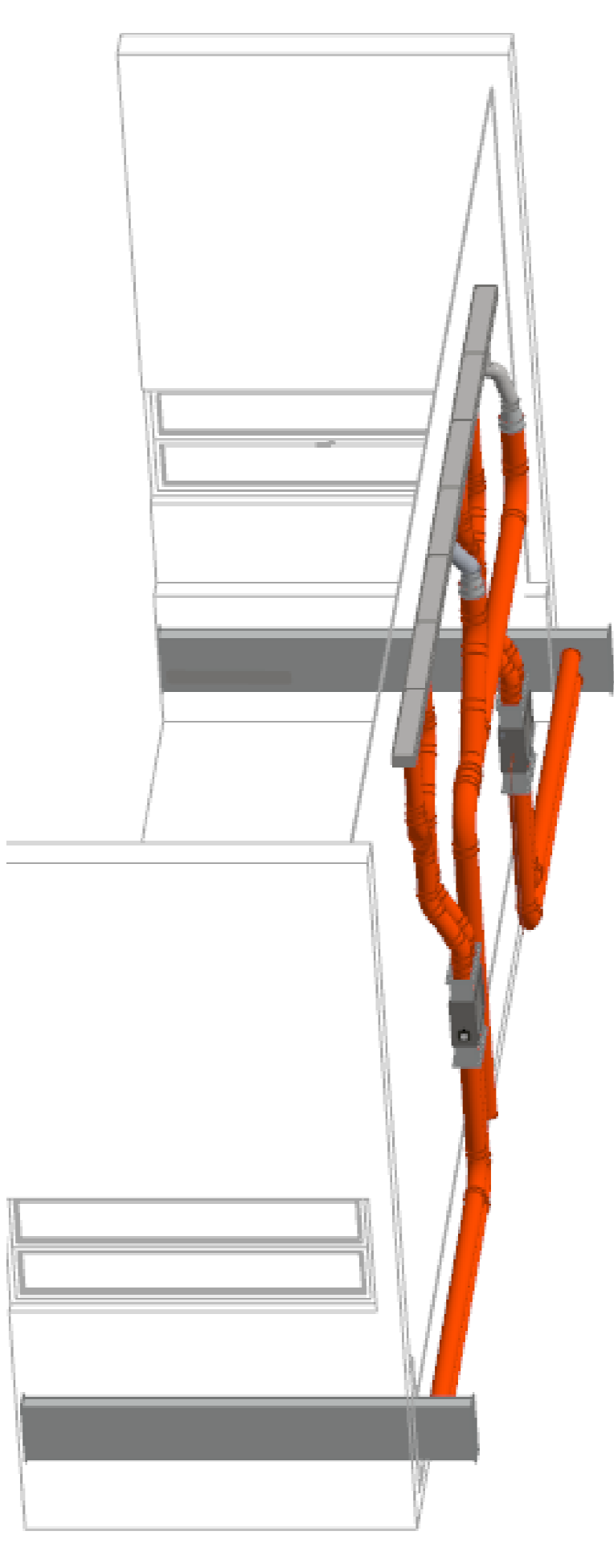
TIPOLOGICO CANALI SOPRA CONTROSOFFITTO



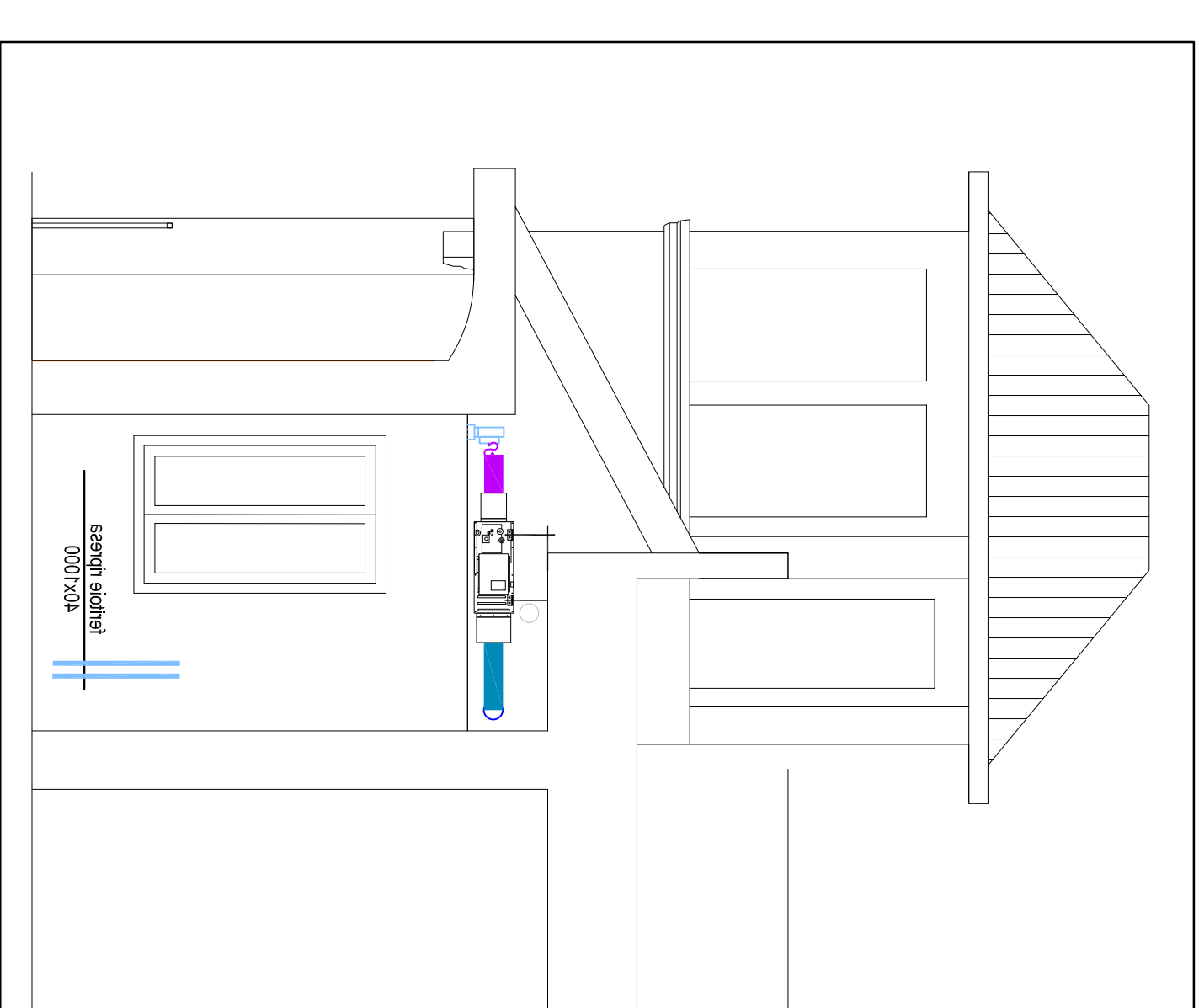
VISTE CANALI SOPRA CONTROSOFFITTO



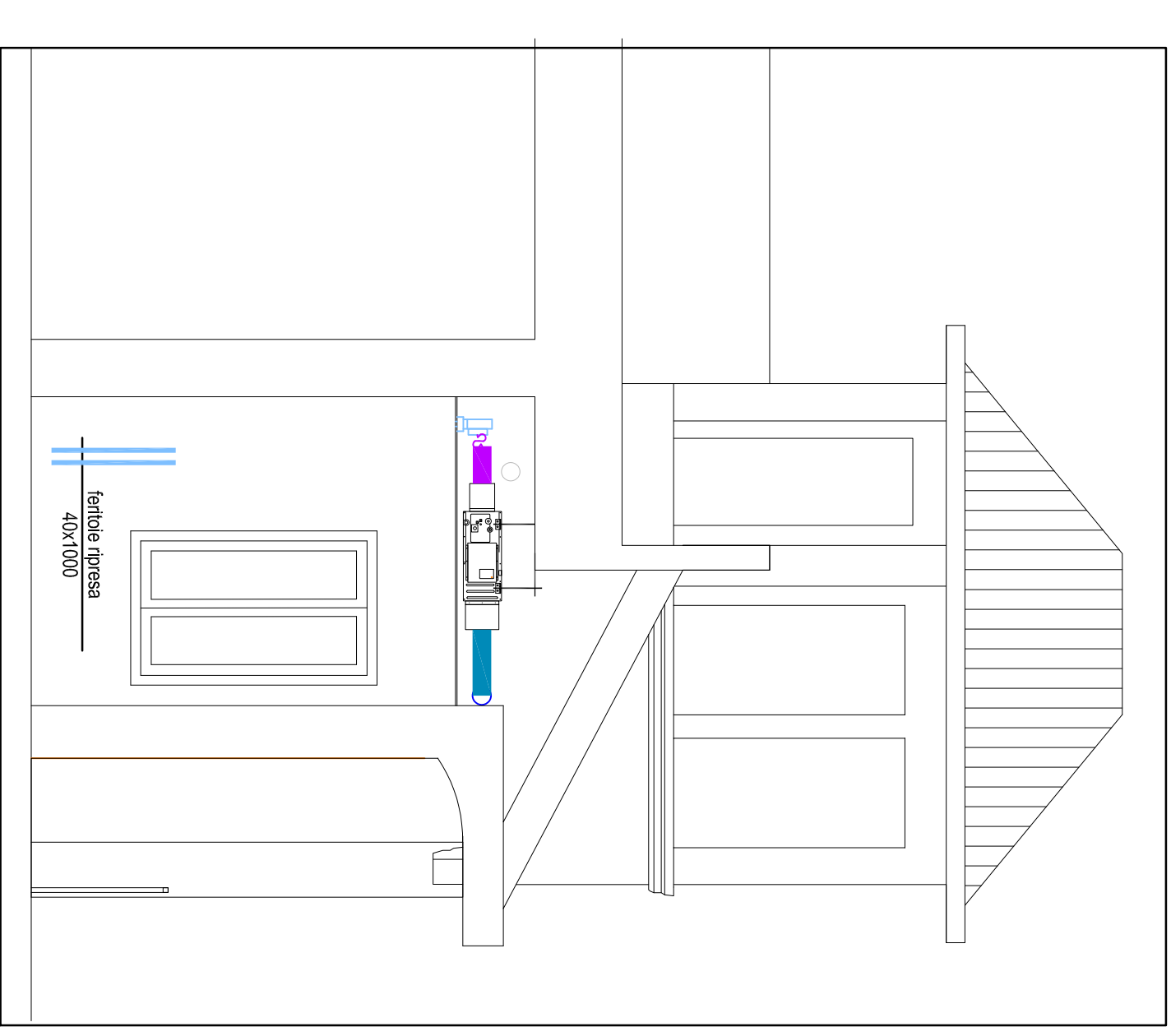
VISTE CANALI SOPRA CONTROSOFFITTO E IN CONTROPARETE



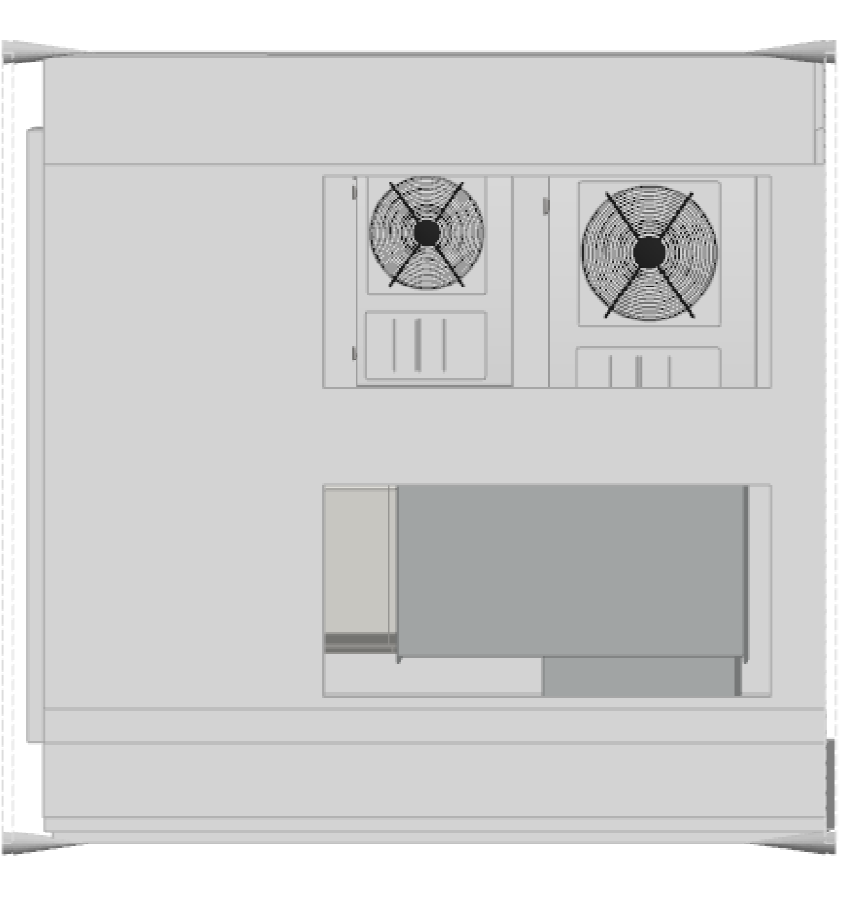
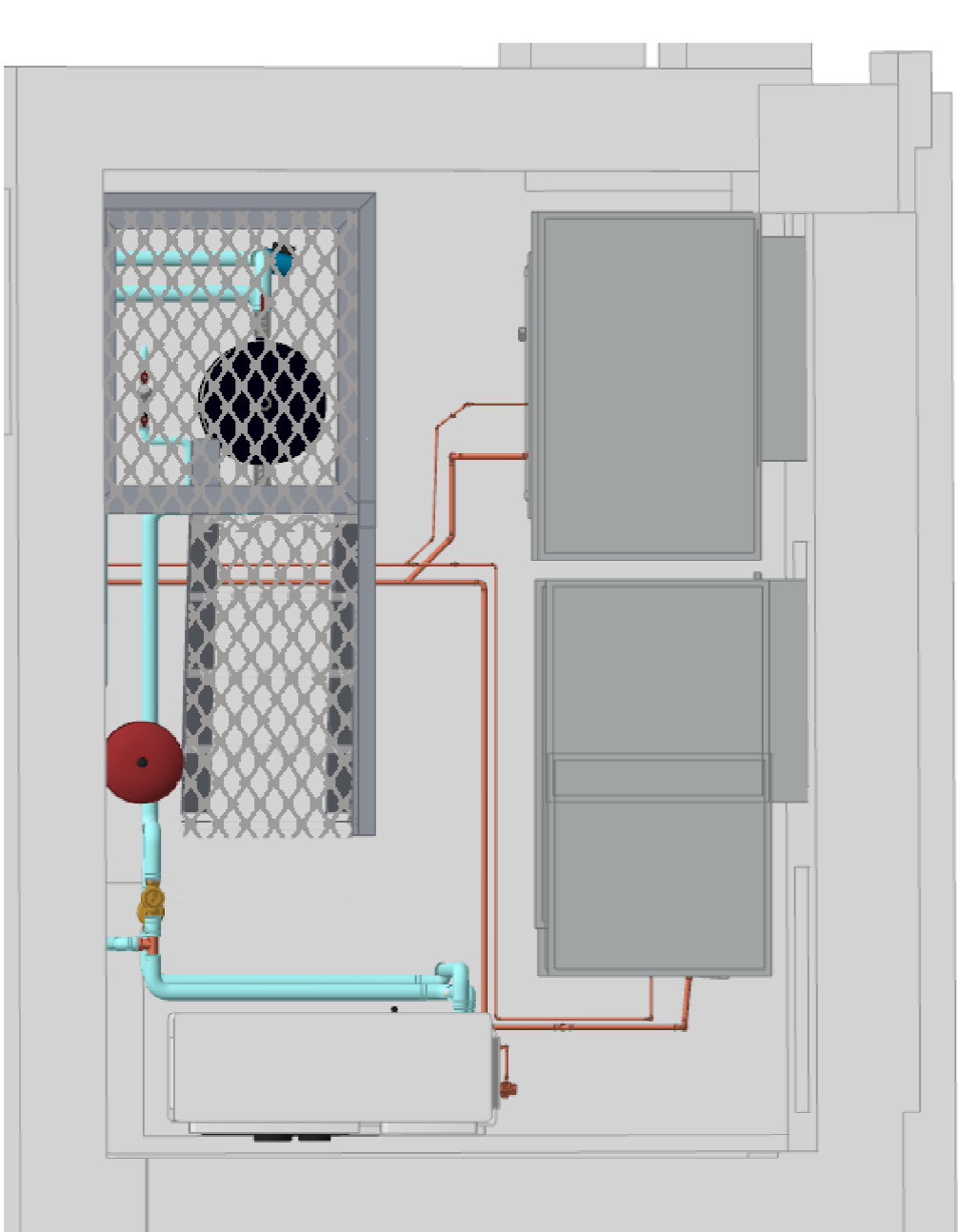
SEZ C-C



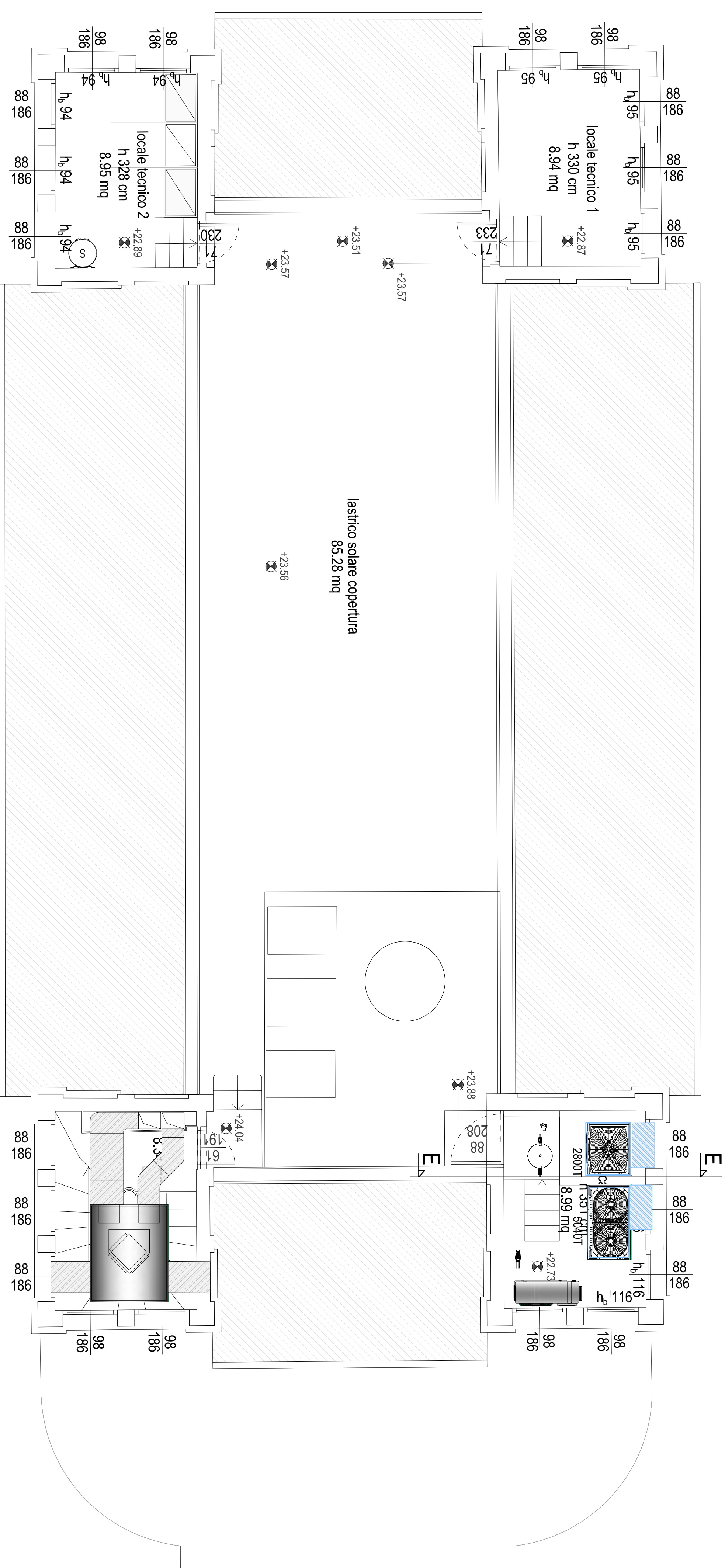
SEZ D-D



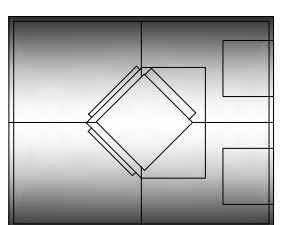
VISTE TORRETTA LOCALI TECNICI



PIANTA PIANO TERZO

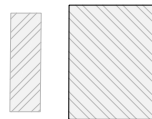


LEGENDA IMPIANTO AEREAULICO



RECUPERATORE DI CALORE ESISTENTE NON OGGETTO DI MODIFICHE

CANALI DISTRIBUZIONE ARIA ESISTENTI



CANALI DI NUOVA INSTALLAZIONE DI TIPO CIRCOLARE IN ACCIAIO SPIRALATO,
LINEA DI DISTRIBUZIONE PRIMARIA

RIA

CANALI DI NUOVA INSTALLAZIONE DI TIPO CIRCOLARE IN ACCIAIO SPIRALATO, LINEA DI DISTRIBUZIONE SECONDARIA, COLLEGAMENTO UNITÀ INTERNE CON DIFFUSORI DA PREVEDERE CON COIBENTAZIONE E CANALE PRINCIPALE CON DIFFUSORI SENZA COIBENTAZIONE

DIMENSIONI Ø150

UNITÀ INTERNA PER INSTALLAZIONE ORIZZONTALE CANALIZZABILE IMPIANTO
VRF TIPO AERMEC MVA_DH:

- Taglia 221: Pol. term. 2,5kW; Pol. Fig. 2,2kW; portata aria 400/480/550 (min/med/max)
- Taglia 251: Pol. term. 2,8kW; Pol. Fig. 2,5kW; portata aria 400/480/550 (min/med/max)
- Taglia 281: Pol. term. 3,2kW; Pol. Fig. 2,8kW; portata aria 400/480/550 (min/med/max)
- alimentazione V/Ph/Hz: 220/240V - 50/60Hz

COMPLETA DI PLENUM COIBENTATO IN MANDATA E RIPRESA

CANALE/PLENUM DI RIPRESA A SEZIONE RETTANGOLARE 80X500. DA COLLOCARE ALL'INTERNO DI CONTROPARETE PER LA RIPRESA ARIA DELLE UNITÀ INTERNE COMPLETE DI COIBENTAZIONE

DIFFUSORE LINEARE A SCOMPARSITA' IN APPOGGIO SU CONTROSOFFITTO COMPLETO DI PLENUM ISOLATO TIPO LINDAB modB-DLA - ARIA PRIMARIA-VERSIONE CON PLENUM ISOLATO E SERRANDA A SCORRIMENTO MODELLO B-DLA PS40-
- UNITA' INTERNE VRF: VERSIONE CON SOLO PLENUM ISOLATO MOD B-DLA
PS40

DIFFUSORE AD UGELLO A LUNGA GITTATA TIPO LINDAB mod: KV80

