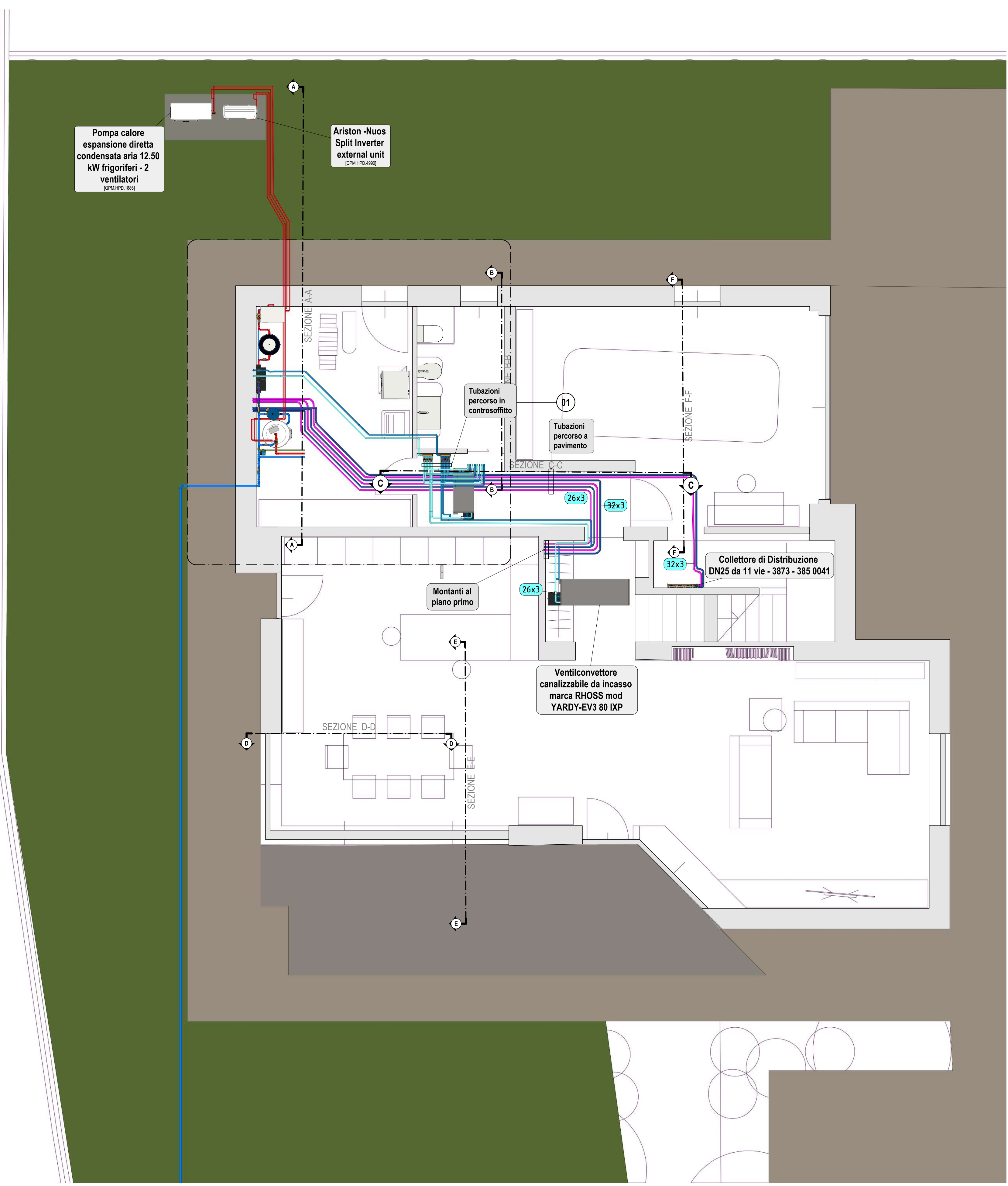
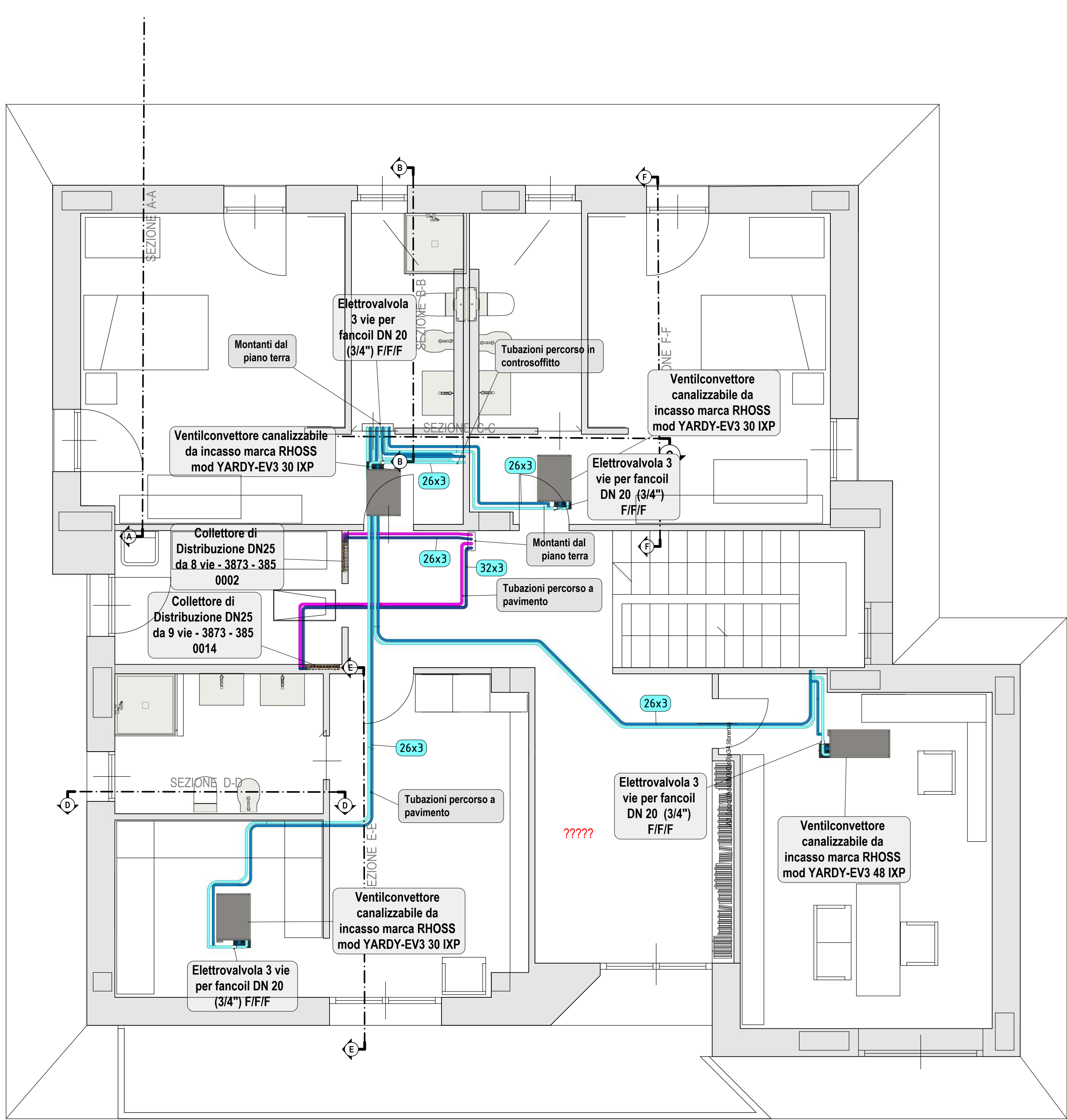


PIANO TERRA
Scala 1:50



PIANO PRIMO-PRIMARIO
Scala 1:50



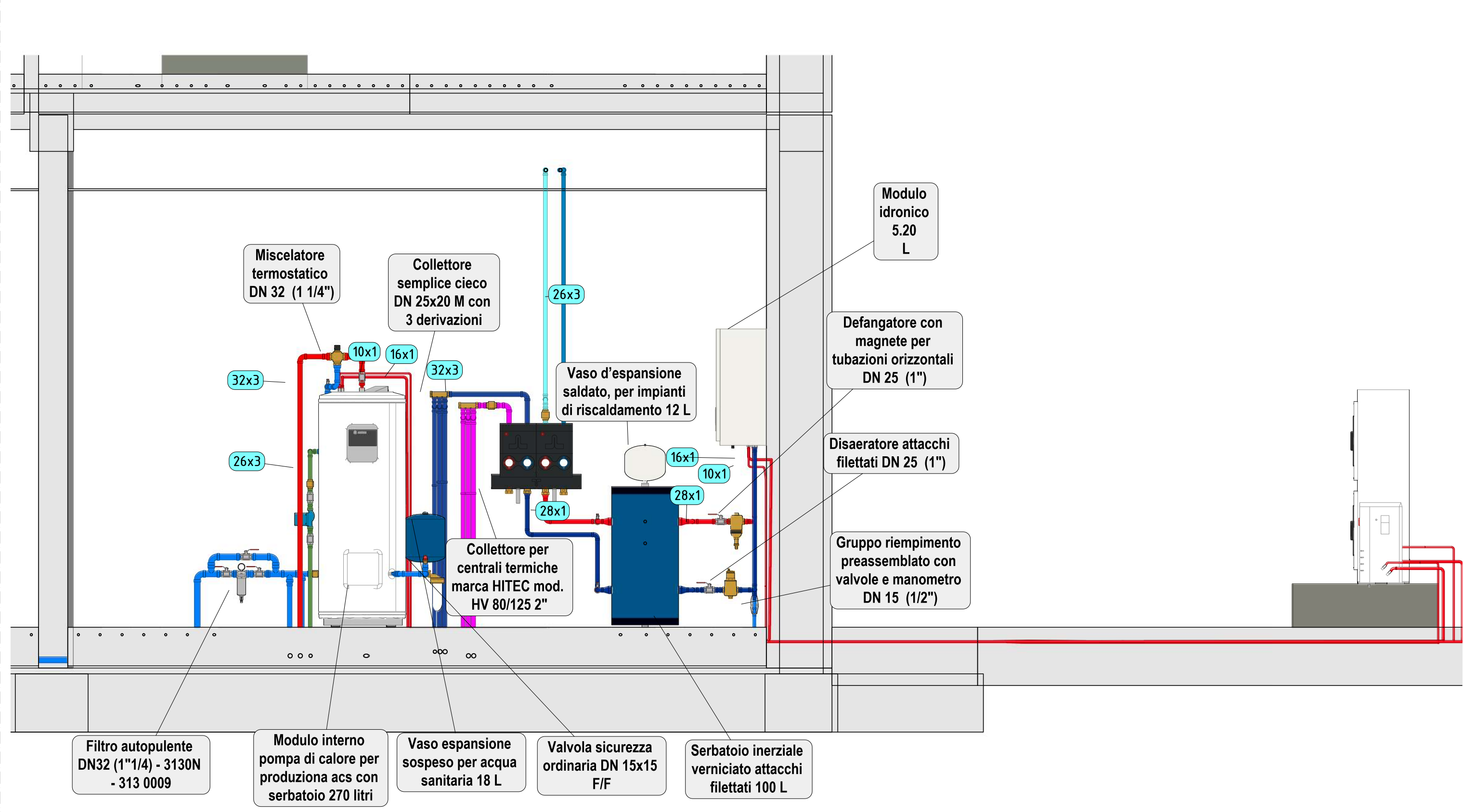
Legenda impianti

Colore	Nome	Tipologia	Flusso
<nessuno>	<nessuno>	<nessuno>	
acqua calda	IDRAULICO (ACS)		
acqua fredda	IDRAULICO (acqua fredda)		
circuito collettori	HVAC IDRONICO (riscaldamento)	mandata	
circuito collettori	HVAC IDRONICO (riscaldamento)	ritorno	
distribuzione aria clima	HVAC AERAILICO (raffrescamento)	mandata	
distribuzione aria clima	HVAC AERAILICO (raffrescamento)	ritorno	
Impianto climatizzazione	HVAC IDRONICO (riscaldamento)	ritorno	
Impianto climatizzazione	HVAC IDRONICO (riscaldamento)	mandata	
Impianto riscaldamento	HVAC IDRONICO (riscaldamento)	mandata	
Impianto riscaldamento	HVAC IDRONICO (riscaldamento)	ritorno	
pannelli radianti	HVAC IDRONICO (riscaldamento)	mandata	
pannelli radianti	HVAC IDRONICO (riscaldamento)	ritorno	
ricircolo	IDRAULICO (altro...)		
VMC	HVAC AERAILICO (ventilazione)	mandata	
VMC	HVAC AERAILICO (ventilazione)	ritorno	

ACCESSORI (pressione)

DESCRIZIONE	caratteristiche
Elettrovalvola 3 vie per fanchioli DN 20 (3/4") F/F	DN 20 (3/4") Altezza: (A) attacco F (B) attacco F (C) attacco F
Valvola ritegno europea DN 25 (1")	DN 25 (1") Lunghezza [mm] 74,5
Valvola ritegno europea DN 20 (3/4")	DN 20 (3/4") Lunghezza [mm] 65
Collettore di Distribuzione DN25 da 11 vie - 3873 - 385 0041	DN - Ingresso/uscita 25 (1") DN - Derivazione 20 (3/4") M Versione [mm] 52 Numero derivazioni: 11
Collettore di Distribuzione DN25 da 8 vie - 3873 - 385 0002	DN - Ingresso/uscita 25 (1") DN - Derivazione 20 (3/4") M Versione [mm] 52 Numero derivazioni: 8
Collettore semplice cieco DN 25x20 M con 6 derivazioni	DN - Ingresso/uscita 25 (1") DN - Derivazione 20 (3/4") M Versione [mm] 52 Numero derivazioni: 6
Collettore Centrale Termica 3 vie - 503830M - 507 0370	DN - Ingresso/uscita 50 (2") DN - Derivazione 40 (1 1/2") F Versione [mm] 52 Numero derivazioni: 3
Collettore semplice cieco DN 25x20 M con 3 derivazioni	DN - Ingresso/uscita 25 (1") DN - Derivazione 20 (3/4") M Versione [mm] 52 Numero derivazioni: 3
Collettore di Distribuzione DN25 da 9 vie - 3873 - 385 0014	DN - Ingresso/uscita 25 (1") DN - Derivazione 20 (3/4") M Versione [mm] 52 Numero derivazioni: 9
Vaso espansione sospeso per acqua sanitaria 18 L	Diametro [mm] 270 Altezza [mm] 140 DN attacco [R] 20 (3/4")
Vaso d'espansione saldato, per impianti di riscaldamento 12 L	Diametro [mm] 280 Altezza [mm] 200 DN attacco [R] 20 (3/4")
Filtro autopulente DN32 (1 1/4") - 3130N - 313 0009	DN 32 (1 1/4")
Gruppo riempimento preassemblato con valvole e manometro DN 15 (1/2")	DN 15 (1/2")
Miscelatore termostatico DN 32 (1 1/4")	DN 32 (1 1/4")
Valvola sicurezza ordinaria DN 15x15 F/F	DN attacco [R] 15 (1/2") DN attacco [R] 15 (1/2") (A) attacco F
Valvola a sfera con leva acciaio DN 25 (1") F/F	DN 25 (1") (A) attacco F (B) attacco F Lunghezza [mm] 38
Valvola a sfera con leva DN 15 (1/2") F/F	DN 15 (1/2") (A) attacco F (B) attacco F Lunghezza [mm] 25
Valvola a sfera con leva acciaio DN 25 (1") F/F	DN 25 (1") (A) attacco F (B) attacco F Lunghezza [mm] 38

SEZIONE A-A
Scala 1:25



01 (particolare)
PIANO TERRA
Scala 1:25

